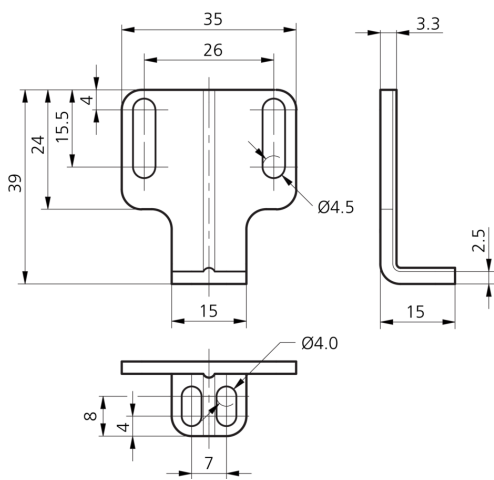
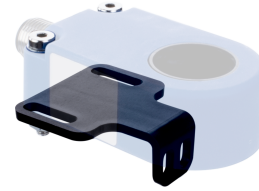




211006
BWS-IR01
固定角铁

- 用于电感式环形传感器
- 可校准
- 坚固的结构
- 易于装配
- 包含在供货范围内的固定材料



技术数据 (典型)

孔距	26 mm
固定	钻孔 / 长孔
固定直径	$\varnothing 4.5$ mm
外壳材料	塑料 (PA)
组件	固定角铁
适合用于	IRD 6 ... - IRD 27 ...
供货范围	固定角铁, 固定材料

更多信息 / 附件

<https://www.di-soric.com/211006>