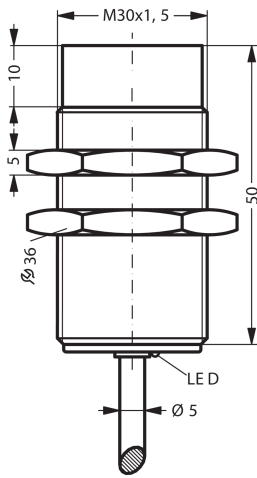
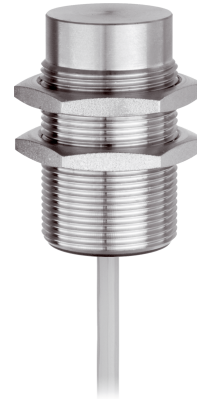


**207552**  
**D7C 30 V 40 POLK/10MPUR**
**电感式接近传感器**

- 封闭式全钢套管
- 3 倍标准感应距离
- 对于钢和铝有相同的感应距离
- 不锈钢制成的外壳和感应面
- 对腐蚀性清洁剂、环境因素和高温碎屑不敏感
- 高可挠性的电缆
- 集成式放大器
- 短路保护
- 接通脉冲抑制
- LED



1) LED

2) 开口度 36 mm

BK: 黑色

BN: 棕色

BU: 蓝色

**功能**

**技术数据 (典型)**
**+20°C, 24 V DC**

工作电压	10 ... 30 V DC
内部功耗	< 12 mA
绝缘耐压强度	根据 IEC 60947-5-2 (7.2.3.1)
内装方式	非齐平
螺纹	M30 x 1.5
外壳长度	51 mm
外壳材料	不锈钢
电缆材质	PUR
拧紧力矩 (最大)	150 Nm
防护等级	III, 在安全特低电压下工作
工作原理	电感式
评估	数字量
型式	螺纹
特点	极高的感应距离, < 40 bar, 封闭式全钢套
产品系列	INW-300 全金属扩展版
开关输出端	pnp, 200 mA, NC
电压降 (最大)	2 V
感应距离 (SN)	40 mm
标准测量板	120 x 120 x 1 mm
开关滞后 (最大)	15 % (5% 典型)



207552

D7C 30 V 40 POLK/10MPUR

电感式接近传感器

## 技术数据 (典型)

+20°C, 24 V DC

开关频率

100 Hz

工作环境温度

-25 ... +70 °C

防护等级

IP 69K

连接

电缆, 10.0 m (裸端)

## 更多信息 / 附件

<https://www.di-soric.com/207552>