

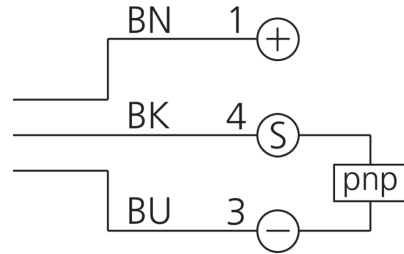
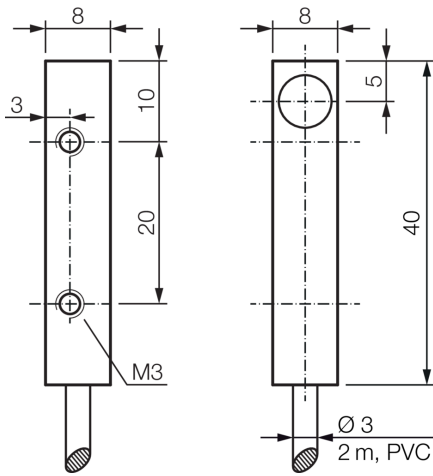


207042

DCCQ 08 M 1.5 PSLK

电感式接近传感器

- 高可挠性的电缆
- 集成式放大器
- 短路保护
- 接通脉冲抑制
- LED



BK: 黑色

BN: 棕色

BU: 蓝色

功能



技术数据 (典型)

+20°C, 24 V DC

| | |
|-----------|-----------------|
| 工作电压 | 10 ... 30 V DC |
| 空载电流 (最大) | < 10 mA |
| 绝缘耐压强度 | 500 V |
| 内装方式 | 齐平 |
| 外壳尺寸 | 8 x 8 x 40 mm |
| 外壳长度 | 40 mm |
| 外壳材料 | 黄铜 (CuZn, 镀镍) |
| 电缆材质 | PVC |
| 拧紧力矩 | 0.8 Nm |
| 防护等级 | III, 在安全特低电压下工作 |
| 工作原理 | 电感式 |
| 评估 | 数字量 |
| 型式 | 长方体 |
| 产品系列 | INS 标准版 |
| 开关输出端 | pnp, 200 mA, NO |
| 电压降 (最大) | 2.4 V |
| 感应距离 (SN) | 1.5 mm |
| 标准测量板 | 8 x 8 x 1 mm |
| 开关滞后 (最大) | 15 % |
| 开关频率 | 2000 Hz |



207042

DCCQ 08 M 1.5 PSLK

电感式接近传感器

技术数据 (典型)

+20°C, 24 V DC

工作环境温度

-25 ... +70 °C

防护等级

IP 67

连接

电缆, 2.0 m

更多信息 / 附件

<https://www.di-soric.com/207042>