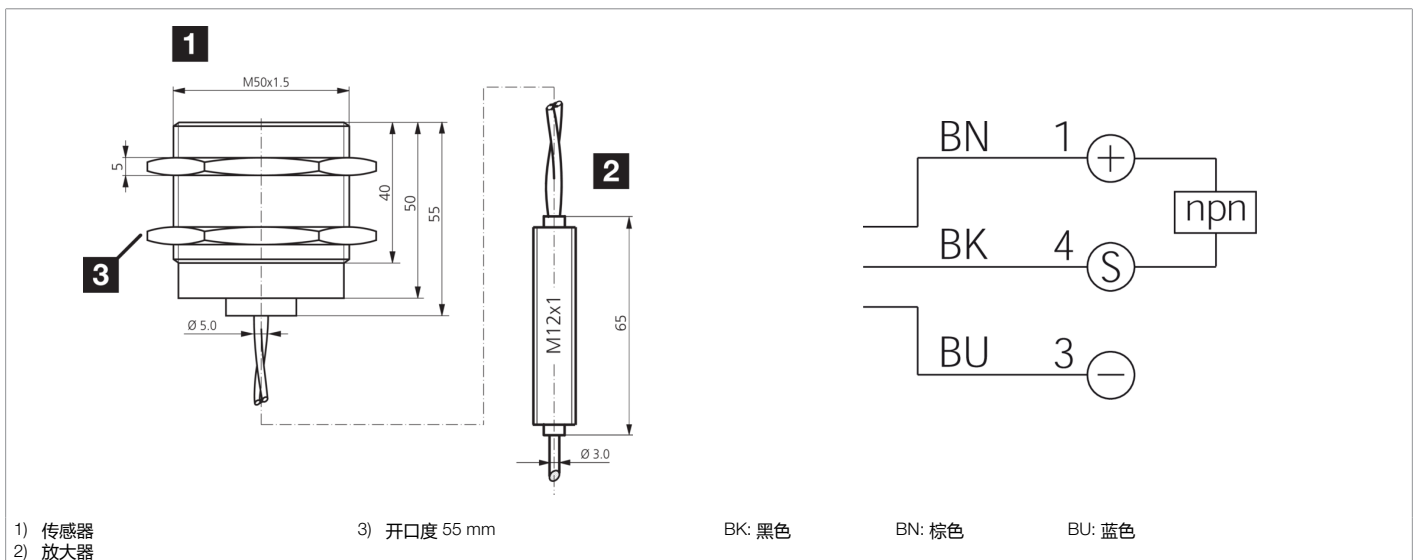
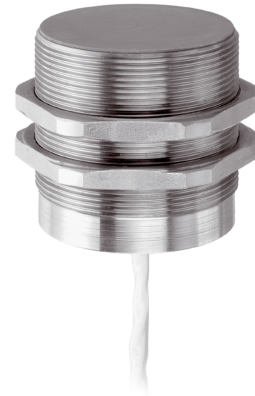


205413  
DCC 50 VH 20 NSK/230/V

电感式接近传感器

- 耐高温，能在高达 230 °C 的温度下持续工作
- 不锈钢外壳
- LCP 感应面
- 电缆材料 PTFE
- 外置放大器
- 短路保护
- 接通脉冲抑制



| 功能 |  |  |  |  |  |  |  |  |  |  |    |  |
|----|--|--|--|--|--|--|--|--|--|--|----|--|
|    |  |  |  |  |  |  |  |  |  |  | CE |  |

| 技术数据 (典型) | +20°C, 24 V DC  |
|-----------|-----------------|
| 工作电压      | 10 ... 30 V DC  |
| 内部功耗      | 5 mA            |
| 绝缘耐压强度    | 500 V           |
| 内装方式      | 准齐平             |
| 螺纹        | M50 x 1.5       |
| 外壳长度      | 50 mm           |
| 外壳材料      | 不锈钢 (LCP)       |
| 电缆材质      | PTFE            |
| 拧紧力矩 (最大) | 100 Nm          |
| 防护等级      | III, 在安全特低电压下工作 |
| 工作原理      | 电感式             |
| 评估        | 数字量             |
| 型式        | 螺纹              |
| 特点        | < +230 °C, 耐高温  |
| 产品系列      | INH 耐高温版        |
| 开关输出端     | nnp, 200 mA, NO |
| 电压降 (最大)  | 2 V             |
| 感应距离 (SN) | 20 mm           |
| 标准测量板     | 60 x 60 x 1 mm  |



**205413**  
**DCC 50 VH 20 NSK/230/V**  
**电感式接近传感器**

|                  |  |
|------------------|--|
| <b>技术数据 (典型)</b> | <b>+20°C, 24 V DC</b>  |
| 开关滞后 (最大)        | 3 ... 15 %   |
| 开关频率             | 150 Hz   |
| 工作环境温度           | 0 ... +230 °C (传感器)  |
| 防护等级             | IP 65  |
| 连接               | 电缆, 3.0 m (裸端)   |
| 连接 2             | 电缆 (2 m, 放大器 / EDV)  |
| <b>更多信息 / 附件</b> | <b><a href="https://www.di-soric.com/205413">https://www.di-soric.com/205413</a></b> |