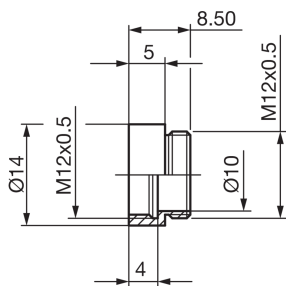
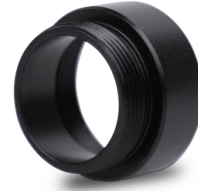




- 用于调整镜头的工作距离
- 坚固的结构
- 易于装配



技术数据 (典型)

| | |
|------|--------------|
| 外壳材料 | 铝 (黑色, 阳极氧化) |
| 镜头连接 | S 型接口 |
| 组件 | 定距环 |
| 适用于 | 视觉系统和条码识别系统 |
| 供货范围 | 1 件 |
| 距离 | 5.0 mm |

更多信息 / 附件

<https://www.di-soric.com/214261>