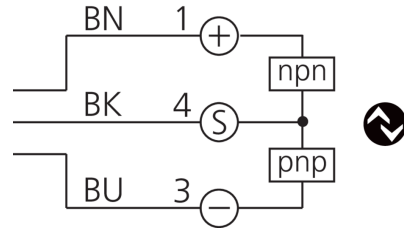
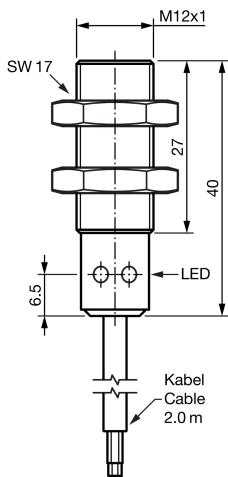


212680

KNS M12KM 4B G3-2R

电容式接近开关

- 大感应距离
- 探测液体、粉末状和固体材料
- 探测金属和非金属零件
- 可通过容器壁或包装探测
- 灵敏度通过 IO-Link 可调
- NO/NC 可通过 IO-Link 切换
- 推挽式输出端 pnp + npn
- 坚固的镀镍黄铜外壳
- 短型



BK: 黑色

BN: 棕色

BU: 蓝色

功能



技术数据 (典型)

+20°C, 24 V DC

工作电压	18 ... 30 V DC
空载电流 (最大)	15 mA (24 V DC)
绝缘耐压强度	500 V
内装方式	齐平
螺纹	M12 x 1
外壳长度	40 mm
外壳材料	黄铜 (镀镍)
电缆材质	PUR
材料	PUR (测头)
重量	40 g
防护等级	III, 在安全特低电压下工作
工作原理	电容式
型式	螺纹
操作模式	标准, 高分辨率, 速度
供货范围	2 个螺母 M12
开关输出端	推挽式, 100 mA, NO/NC, 可通过 IO-Link 切换
电压降 (最大)	2 V
接口	IO-Link
感应距离 (SN)	4 mm (0.3 ... 8 mm 通过 IO-Link 可调)
标准测量板	12 x 12 mm



212680

KNS M12KM 4B G3-2R

电容式接近开关

技术数据 (典型)	+20°C, 24 V DC
开关滞后 (最大)	< 15 %
灵敏度调整	IO-Link
显示	LED 黄色 - 输出信号
开关频率 (出厂设置)	100 Hz (标准)
开关频率 (标准)	100 Hz
开关频率 (高分辨率)	10 Hz
开关频率 (速度)	200 Hz
准备就绪延迟 (最大)	300 ms
冲击/振动负荷	30 g, 10 ... 55 Hz / 0.5 mm
工作环境温度	-20 ... +70 °C
防护等级	IP 65
连接	电缆, 2.0 m, 3 针, 3 x 0.14 mm ²
更多信息 / 附件	https://www.di-soric.com/212680