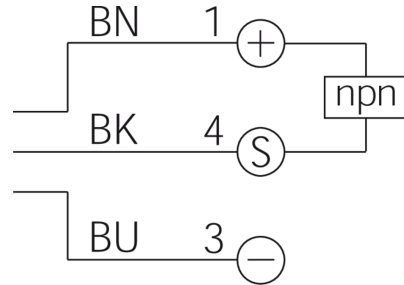
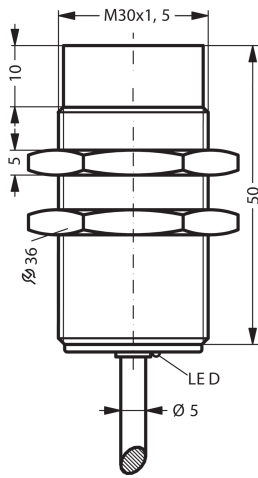
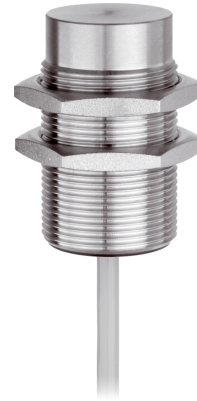




205368  
D7C 30 V 40 NOLK  
电感式接近传感器

- 封闭式全钢套管
- 3 倍标准感应距离
- 对于钢和铝有相同的感应距离
- 不锈钢制成的外壳和感应面
- 对腐蚀性清洁剂、环境因素和高温碎屑不敏感
- 高可挠性的电缆
- 集成式放大器
- 短路保护
- 接通脉冲抑制
- LED



1) LED

2) 开口度 36 mm

BK: 黑色

BN: 棕色

BU: 蓝色

功能



技术数据 (典型)

+20°C, 24 V DC

|           |                            |
|-----------|----------------------------|
| 工作电压      | 10 ... 30 V DC             |
| 内部功耗      | < 12 mA                    |
| 绝缘耐压强度    | 根据 IEC 60947-5-2 (7.2.3.1) |
| 内装方式      | 非齐平                        |
| 螺纹        | M30 x 1.5                  |
| 外壳长度      | 51 mm                      |
| 外壳材料      | 不锈钢                        |
| 电缆材质      | PUR                        |
| 拧紧力矩      | 150 Nm                     |
| 防护等级      | III, 在安全特低电压下工作            |
| 工作原理      | 电感式                        |
| 评估        | 数字量                        |
| 型式        | 螺纹                         |
| 特点        | 极高的感应距离, < 40 bar, 封闭式全钢套  |
| 产品系列      | INW-300 全金属扩展版             |
| 开关输出端     | npn, 200 mA, NC            |
| 电压降 (最大)  | 2 V                        |
| 感应距离 (SN) | 40 mm                      |
| 标准测量板     | 120 x 120 x 1 mm           |
| 开关滞后 (最大) | 15 % (5% 典型)               |



205368

D7C 30 V 40 NOLK

电感式接近传感器

技术数据 (典型)

+20°C, 24 V DC

开关频率

100 Hz

工作环境温度

-25 ... +70 °C

防护等级

IP 69K

连接

电缆, 2.0 m (裸端)

更多信息 / 附件

<https://www.di-soric.com/205368>