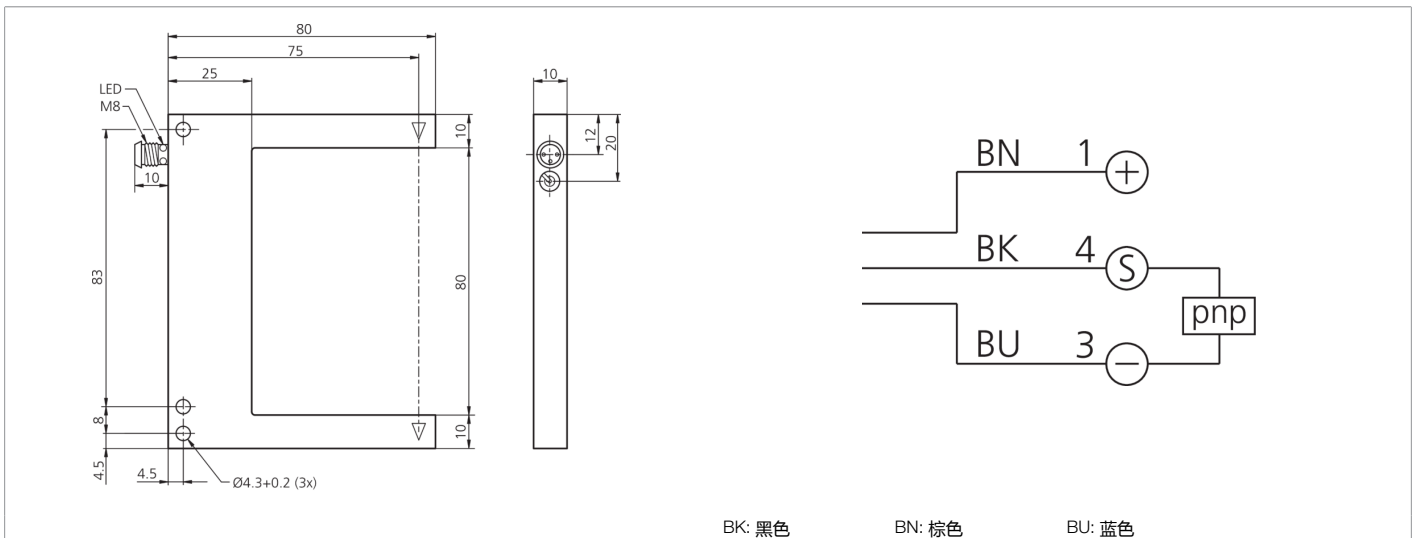
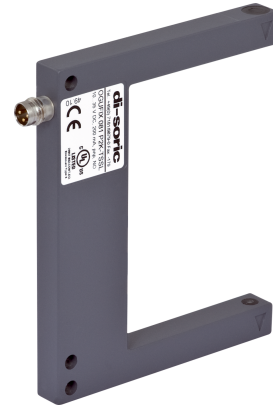




203100  
OGUFIX 081 P1K-TSSL  
槽型光电开关

- 固定调试，无调整元件
- 不能调节
- 成本低廉
- 金属外壳
- 防护等级高



功能										

技术数据 (典型)	+20°C, 24 V DC
工作电压	10 ... 30 V DC (Supply Class 2)
空载电流 (最大)	30 mA
绝缘耐压强度	500 V
内侧边长	55 mm
外壳尺寸	100 x 80 x 10 mm
外壳长度	80 mm
机箱高度	100 mm
外壳宽度	10 mm
外壳材料	锌压铸件 (灰色, 涂漆)
防护等级	III, 在安全特低电压下工作
许可	UL
工作原理	对射式光电开关
评估	数字量
型式	槽型
开关输出端	pnp, 100 mA, NC
电压降 (最大)	1 V
光源	LED
颜色	红色
波长	660 nm
调制	调制



203100  
OGUFIX 081 P1K-TSSL  
槽型光电开关

技术数据 (典型)	+20°C, 24 V DC
抗环境光	40 kLx
槽口宽度	80 mm
分辨率	Ø 1.0 mm
开关频率	5000 Hz
工作环境温度	-25 ... +60 °C
防护等级	IP 67
连接	插头, M8, 3 针
连接电缆	TK ...

更多信息 / 附件	<a href="https://www.di-soric.com/203100">https://www.di-soric.com/203100</a>
-----------	---