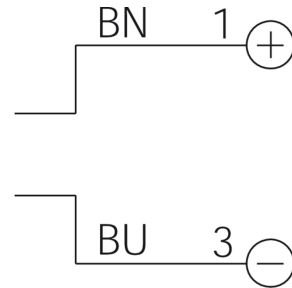
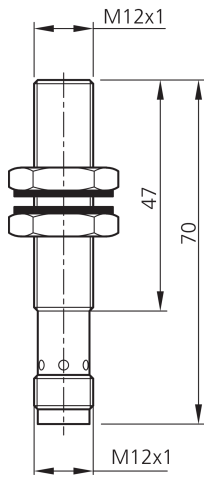
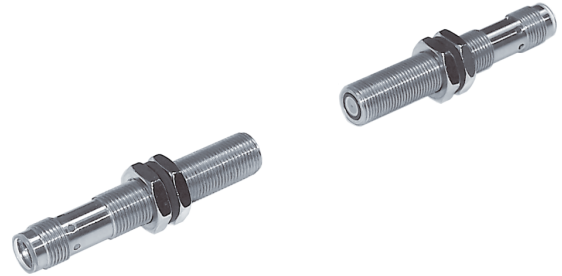


202983
OLS 12 V 2000-IBSL
激光对射式光电开关，发射器

- 紧凑的型式
- 准直红光激光器
- 可见激光点
- 坚固的金属外壳



1) LED 4 × 90° (黄色)

BN: 棕色

BU: 蓝色

功能



技术数据 (典型)

+20°C, 24 V DC

工作电压	10 ... 35 V DC
空载电流 (最大)	30 mA
绝缘耐压强度	500 V
螺纹	M12 x 1
外壳材料	不锈钢
防护等级	III, 在安全特低电压下工作
工作原理	对射式光电开关
评估	数字量
型式	螺纹
组成部分	发射器
光源	激光
激光等级	CLASS 1 LASER PRODUCT, 1 (IEC 60825-1:2014 / EN 60825-1:2014)
颜色	红色
波长	650 nm (Pp < 1.6 mW t = 6.5 µs)
调制	调制
激光束发散度	2 mrad
作用距离	0 ... 2000 mm
灵敏度调整	没有调整元件
开关频率	2000 Hz
工作环境温度	0 ... +50 °C



202983

OLS 12 V 2000-IBSL

激光对射式光电开关，发射器

技术数据 (典型)

防护等级

+20°C, 24 V DC

IP 67

连接

插头, M12, 4 针

连接电缆

VK ...

更多信息 / 附件

<https://www.di-soric.com/202983>