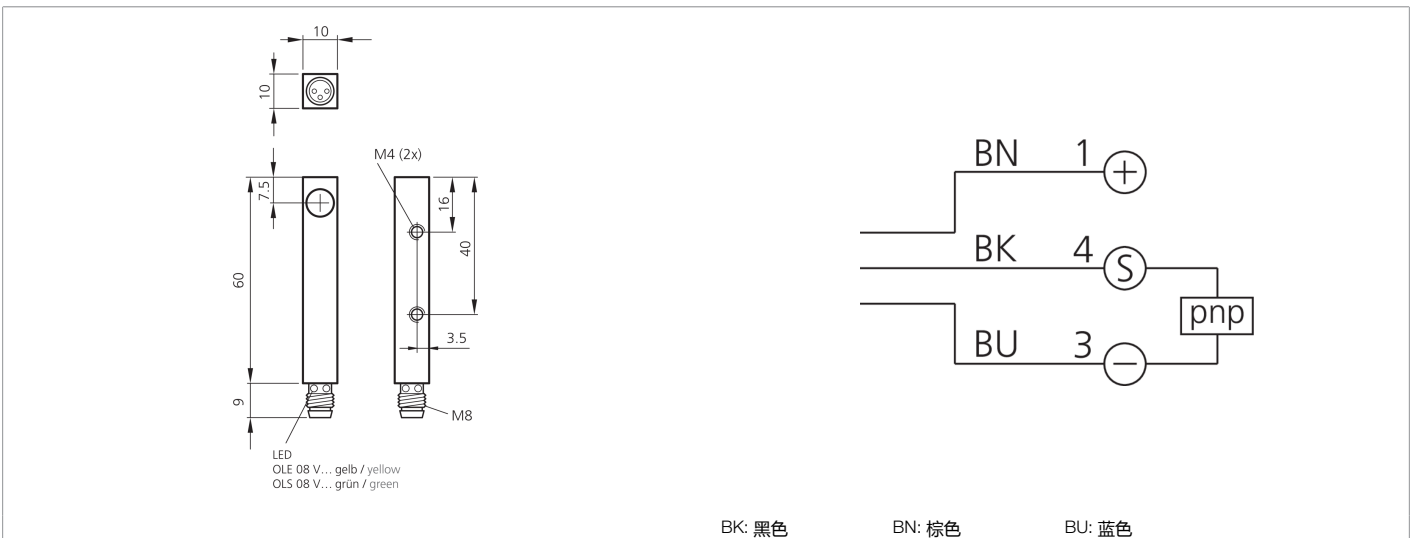
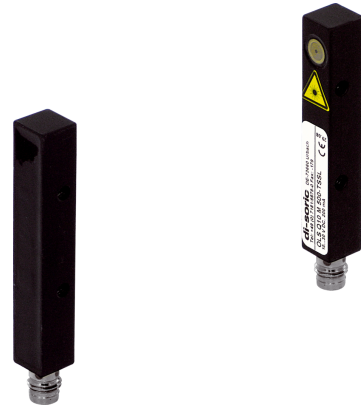


202970

OLE Q10 M 500 P1K-TSSL  
激光对射式光电开关，接收器

- 紧凑的型式
- 高分辨率，开关准确度，开关频率
- 坚固的金属外壳



功能											

技术数据 (典型)	+20°C, 24 V DC
工作电压	10 ... 35 V DC
空载电流 (最大)	30 mA
绝缘耐压强度	500 V
外壳尺寸	10 x 10 x 60 mm
外壳长度	10 mm
机箱高度	10 mm
外壳宽度	60 mm
外壳材料	锌压铸件 (黑色, 涂漆)
材料	玻璃 (窗口)
防护等级	III, 在安全特低电压下工作
工作原理	对射式光电开关
评估	数字量
型式	长方体
组成部分	接收器
开关输出端	pnp, 200 mA, NC
电压降 (最大)	2.5 V
光源	激光
抗环境光	5 kLx
作用距离	0 ... 500 mm
分辨率	Ø 0.2 mm



202970

OLE Q10 M 500 P1K-TSSL

激光对射式光电开关，接收器

技术数据 (典型)	+20°C, 24 V DC
开关滞后 (最大)	0.1 mm
再现性	< 0.1 mm
灵敏度调整	没有调整元件
开关频率	2000 Hz
工作环境温度	0 ... +50 °C
防护等级	IP 67
连接	插头, M8, 3 针
更多信息 / 附件	<a href="https://www.di-soric.com/202970">https://www.di-soric.com/202970</a>