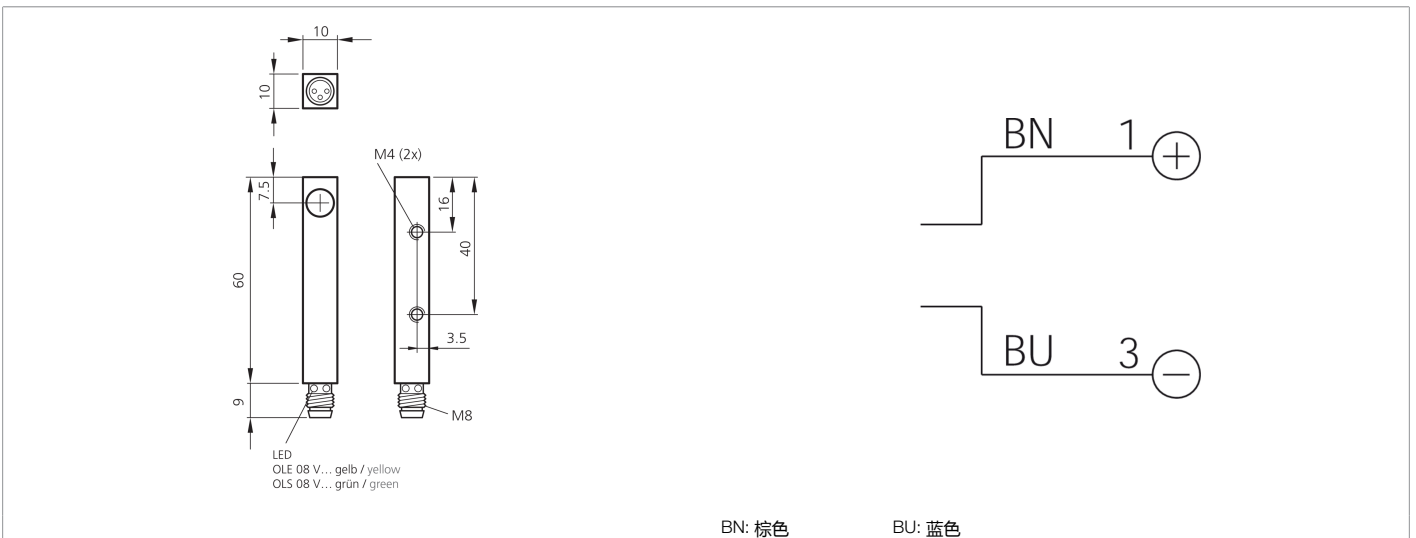
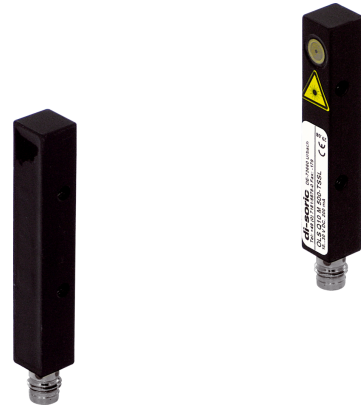


202843
OLS Q10 M 2000-TSSL
激光对射式光电开关，发射器

- 准直红光激光器
- 可见激光点
- 紧凑的型式
- 坚固的金属外壳



--	--	--	--	--	--	--	--	--	--	--	--	--	--

技术数据 (典型)	+20°C, 24 V DC
工作电压	10 ... 35 V DC
空载电流 (最大)	30 mA
绝缘耐压强度	500 V
外壳尺寸	10 x 10 x 60 mm
外壳长度	10 mm
机箱高度	10 mm
外壳宽度	60 mm
外壳材料	锌压铸件 (黑色, 涂漆)
材料	玻璃 (窗口)
防护等级	III, 在安全特低电压下工作
工作原理	对射式光电开关
评估	数字量
型式	长方体
组成部分	发射器
电压降 (最大)	2.5 V
光源	激光
激光等级	CLASS 1 LASER PRODUCT, 1 (IEC 60825-1:2014 / EN 60825-1:2014)
颜色	红色
波长	650 nm (Pp < 1.6 mW t = 6 μs)
调制	调制



202843

OLS Q10 M 2000-TSSL

激光对射式光电开关，发射器

技术数据 (典型)	+20°C, 24 V DC
激光束发散度	2 mrad
激光束方向错误	< 10 mrad
作用距离	500 ... 2000 mm
灵敏度调整	没有调整元件
开关频率	2000 Hz
工作环境温度	0 ... +50 °C
防护等级	IP 67
连接	插头, M8, 3 针
连接电缆	TK ...
更多信息 / 附件	https://www.di-soric.com/202843