

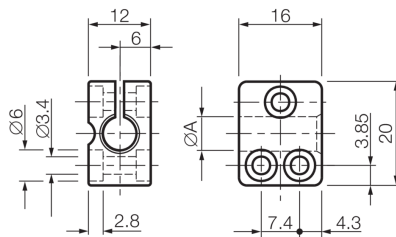


201629

SH 5

传感器支座

- 用于直径 5 mm 或螺纹 M5 的圆柱形传感器
- 固定调试
- 基于一体式结构，装配/停机时间缩短
- 传感器更换，不会改变支座位置



技术数据 (典型)

| | |
|------|--------------------------------|
| 固定 | +20°C |
| 外壳尺寸 | 钻孔 |
| 夹紧直径 | 12 x 16 x 20 mm |
| 外壳材料 | A: 5.0 mm |
| 组件 | 塑料 (PA, 6 GK) |
| 特点 | 传感器支座 |
| 适用于 | 无固定止挡 |
| 供货范围 | 传感器 \varnothing 5 mm / 螺纹 M5 |
| | 传感器支座 |

更多信息 / 附件

<https://www.di-soric.com/201629>