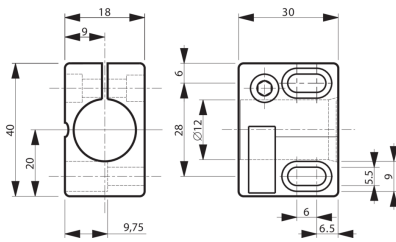




201622
SH 12 A
传感器支座

- 用于直径 12 mm 或螺纹 M12 的圆柱形传感器
- 固定调试
- 基于一体式结构，装配/停机时间缩短
- 传感器更换，不会改变支座位置
- 用于传感器交换的固定止挡，无需重新校准
- 可通过长孔调整支座



技术数据 (典型)

| | |
|------|----------------------------------|
| 孔距 | +20°C 28 mm |
| 固定 | 钻孔 |
| 夹紧直径 | G: 12 mm |
| 外壳材料 | 塑料 (PA, 6 GK) |
| 组件 | 传感器支座 |
| 特点 | 带固定止挡 |
| 适合用于 | 传感器 \varnothing 12 mm / 螺纹 M12 |
| 供货范围 | 传感器支座 |

更多信息 / 附件

<https://www.di-soric.com/201622>