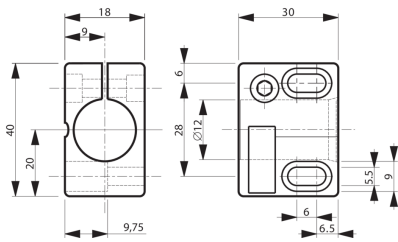



201621
SH 12

传感器支座

- 用于直径 12 mm 或螺纹 M12 的圆柱形传感器
- 固定调试
- 基于一体式结构，装配/停机时间缩短
- 传感器更换，不会改变支座位置
- 可通过长孔调整支座


技术数据 (典型)

孔距	+20°C 28 mm
固定	钻孔
外壳尺寸	18 x 30 x 40 mm
夹紧直径	G: 12 mm
外壳材料	塑料 (PA, 6 GK)
组件	传感器支座
特点	无固定止挡
适用于	传感器 Ø 12 mm / 螺纹 M12
供货范围	传感器支座

更多信息 / 附件
<https://www.di-soric.com/201621>