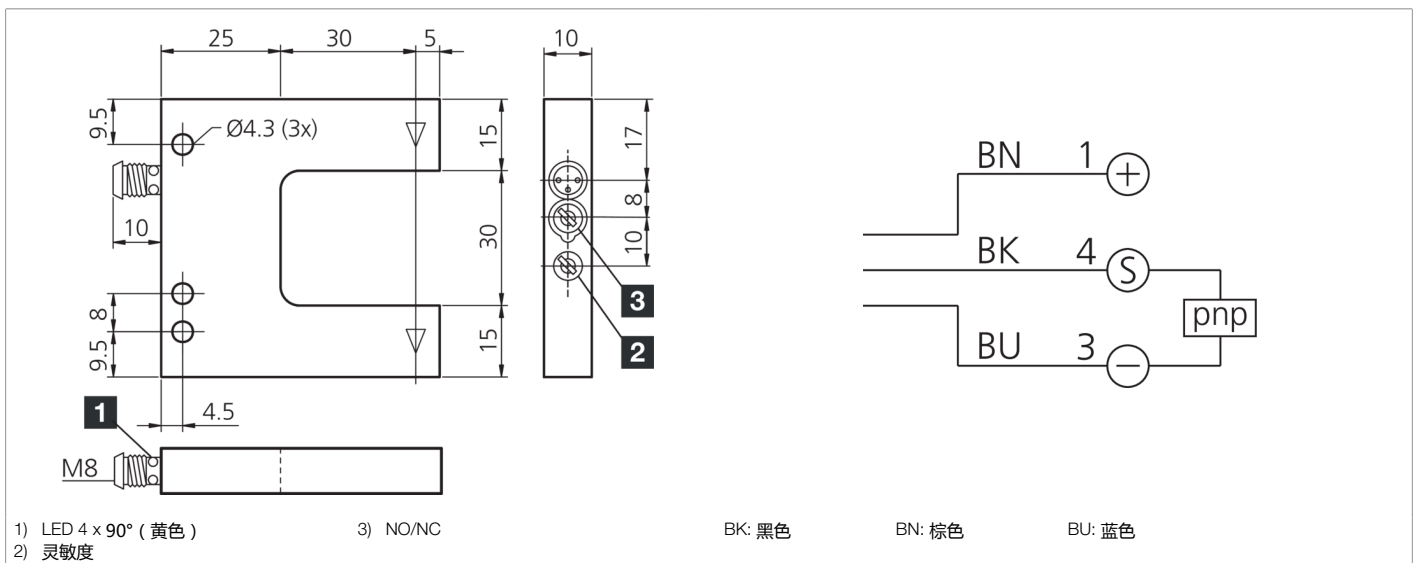
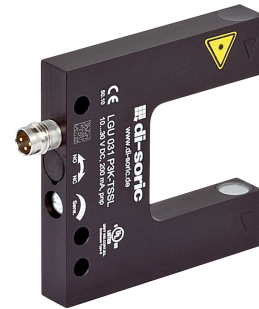




200983
LGU 031 P3K-TSSL
激光槽型光电开关

- 极高分辨率
- 再现性 0.01 mm
- 可侧向并列
- 可见激光点
- 高开关频率
- 亮通/暗通
- 金属外壳
- 激光等级 1
- 极明亮的环形 LED



功能										

技术数据 (典型)	+20°C, 24 V DC
工作电压	10 ... 35 V DC (Supply Class 2)
空载电流 (最大)	30 mA
绝缘耐压强度	250 V
内侧边长	35 mm
外壳尺寸	60 x 60 x 10 mm
外壳长度	60 mm
机箱高度	60 mm
外壳宽度	10 mm
外壳材料	铝 (黑色, 阳极氧化)
防护等级	III, 在安全特低电压下工作
许可	UL
工作原理	光学
评估	数字量
型式	槽型
开关输出端	pnp, 200 mA, NO/NC, 可切换
电压降 (最大)	2.8 V
光源	激光
激光等级	CLASS 1 LASER PRODUCT, 1 (IEC 60825-1:2014 / EN 60825-1:2014)
颜色	红色
波长	650 nm



200983
LGU 031 P3K-TSSL
激光槽型光电开关

技术数据 (典型)	+20°C, 24 V DC
调制	调制
激光功率	< 100 µW
抗环境光	40 kLx
槽口宽度	30 mm
分辨率	Ø 0.05 mm
开关滞后 (最大)	0.02 mm
再现性	0.01 mm
灵敏度调整	电位计
开关频率	3000 Hz
工作环境温度	+5 ... +45 °C
防护等级	IP 67
连接	插头, M8, 3 针
连接电缆	TK ...
更多信息 / 附件	https://www.di-soric.com/200983