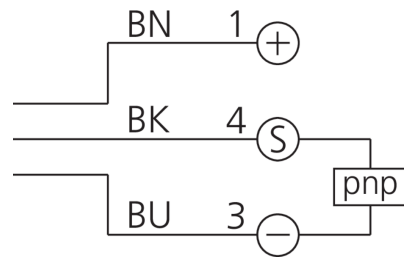
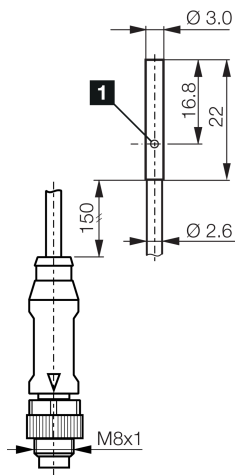
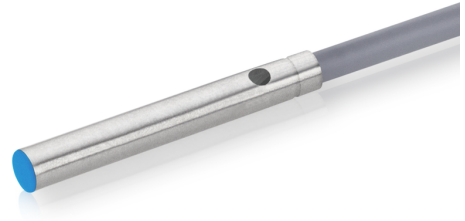


200356
DCC 3.0 V 1.0 POK-K-TSL

电感式接近传感器

- 高可挠性的电缆
- 金属插头
- 集成式放大器
- 短路保护
- 接通脉冲抑制
- LED



1) LED

BK: 黑色

BN: 棕色

BU: 蓝色

功能



技术数据 (典型)

+20°C, 24 V DC

工作电压	10 ... 30 V DC
内部功耗	< 10 mA
绝缘耐压强度	根据 IEC 60947-5-2 (7.2.3.1)
内装方式	齐平
直径	Ø 3.0 mm (直径)
外壳长度	22 mm
外壳材料	不锈钢 (V2A)
电缆材质	PUR
防护等级	III, 在安全特低电压下工作
工作原理	电感式
评估	数字量
型式	气缸
特点	感应距离提高
产品系列	INM-300 微型版扩展版
开关输出端	pnp, 100 mA, NC
电压降 (最大)	2 V (100 mA)
感应距离 (SN)	1 mm
标准测量板	3 x 3 x 1 mm
开关滞后 (最大)	< 10 %
开关频率	3000 Hz



200356

DCC 3.0 V 1.0 POK-K-TSL

电感式接近传感器

技术数据 (典型)

+20°C, 24 V DC

工作环境温度

-25 ... +70 °C

防护等级

IP 67

连接

电缆/插头, 0.15 m, M8, 3 针, A 编码

连接电缆

TK ...

更多信息 / 附件

<https://www.di-soric.com/200356>