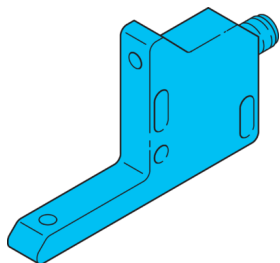


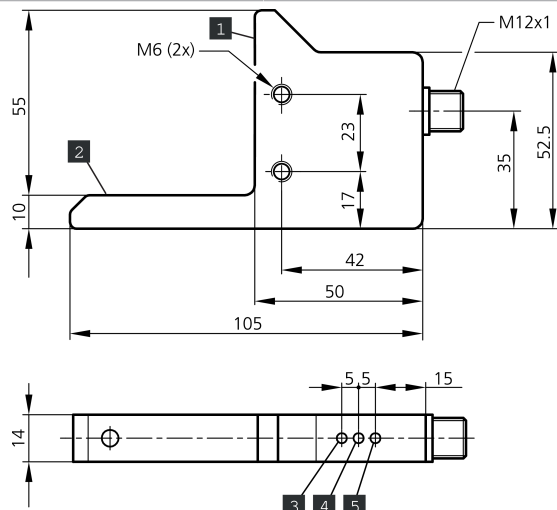
# OGL 55/55 P2L-IBS

Hochleistungs-Winkellichtschranke  
High-performance angled light barriers  
Fourche optique angulaire haute performance



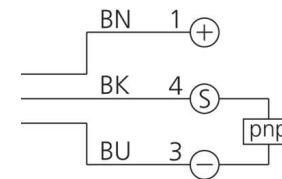
di-soric GmbH & Co. KG  
Steinbeisstraße 6  
DE-73660 Urbach  
Germany  
Tel: +49 (0) 7181/9879-0  
info@di-soric.com · www.di-soric.com

204186



- 1) Sender / Transmitter / Émetteur  
2) Empfänger / Receiver / Récepteur  
3) LED VERSCHMUTZUNG (rot) / LED CONTAMINATION (Red) / LED ENCRASSEMENT (rouge)  
4) LED BETRIEB / LED OPERATION / LED FONCTIONNEMENT  
5) LED SCHALTZUSTANDSANZEIGE (gelb) / LED SWITCHING STATUS DISPLAY (yellow) / LED INDICATION DU STATUT DE COMMUTATION (jaune)

mm



BK : schwarz / black / noir  
BN : braun / brown / marron BU : blau / blue / bleu

Technische Daten	Technical data	Caractéristiques techniques	+20°C, 24 V DC
Funktionsprinzip	Operating principle	Principe de fonctionnement	Optisch / Optical / Optique
Sendelichtquelle	Transmitter light source	Source lumineuse émetteur	LED
Lichtfarbe	Light color	Couleur de lumière	Infrarot / Infrared / Infrarouge
Wellenlänge	Wavelength	Longueur d'onde	880 nm
Betriebsspannung	Service voltage	Tension de service	10 ... 35 V DC (Supply Class 2)
Leerlaufstrom (max.)	No-load current (max.)	Courant de marche à vide (max.)	40 mA
Schaltausgang	Switching output	Sortie de commutation	(pnp), 200 mA, NO
Umgebungstemperatur Betrieb	Ambient temperature during operation	Température ambiante de fonctionnement	-10 ... +60 °C
Schutzart	Protection type	Indice de protection	IP 67

Stand 12.11.24, Änderungen vorbehalten  
As of 11/12/24, subject to change  
État 12.11.24, sous réserve de modifications

**Funktion / Function / Fonction**

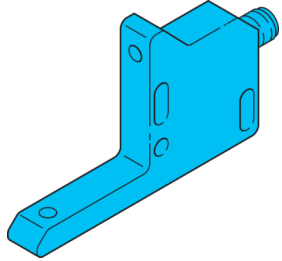
Supply Class 2, Enclosure Type 6

IND. CONT. EQ. 29W7

Sicherheitshinweise	Safety instructions	Consignes de sécurité
<p><b>Allgemeiner Sicherheitshinweis</b> WARNUNG! Kein Sicherheitsbauteil gemäß 2006/42/EG und EN 61496-1 /-2! Darf nicht zum Personenschutz eingesetzt werden! Nichtbeachtung kann zu Tod oder schwersten Verletzungen führen! Nur bestimmungsgemäß verwenden!</p>	<p><b>General safety notice</b> WARNING! Not a safety component pursuant to 2006/42/EG and EN 61496-1/-2! May not be used for personal protection! Non-compliance can lead to death or serious injuries! Only use as directed!</p>	<p><b>Consigne de sécurité générale</b> AVERTISSEMENT ! Ce produit n'est pas un composant de sécurité au sens des réglementations 2006/42/CE et NF EN 61496-1/-2 ! Ne pas l'utiliser pour la protection des personnes ! Le non-respect de cette consigne peut entraîner la mort ou des blessures graves ! N'utiliser le produit que selon son utilisation conforme !</p>

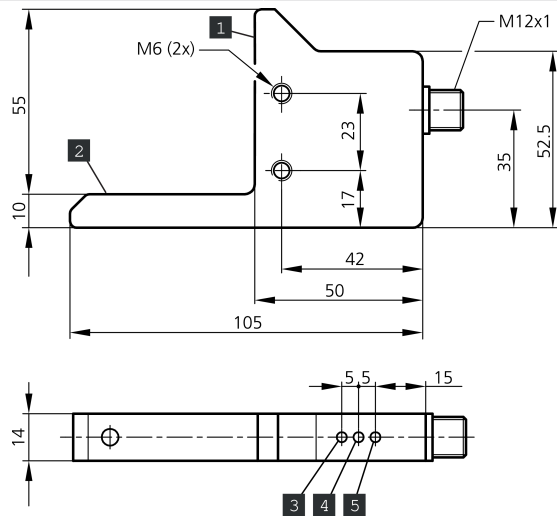
## OGL 55/55 P2L-IBS

高性能角型光电开关



di-soric GmbH & Co. KG  
Steinbeisstraße 6  
DE-73660 Urbach  
Germany  
Tel: +49 (0) 7181/9879-0  
info@di-soric.com · www.di-soric.com

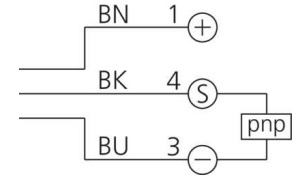
204186



- 1) 发射器
- 2) 接收器
- 3) 污染 LED (红色)

- 4) 工作 LED
- 5) 开关状态显示 LED (黄色)

mm



BK : 黑色  
BN : 棕色

BU : 蓝色

### 技术数据

工作原理

发射光源

光色

波长

工作电压

空载电流 (最大)

开关输出端

工作环境温度

防护等级

+20°C, 24 V DC

光学

LED

红外

880 nm

10 ... 35 V DC (Supply Class 2)

40 mA

(pnp), 200 mA, NO

-10 ... +60 °C

IP 67

版本 24.11.12, 保留变更权

### 功能



Supply Class 2, Enclosure Type 6



IND. CONT. EQ.  
29W7

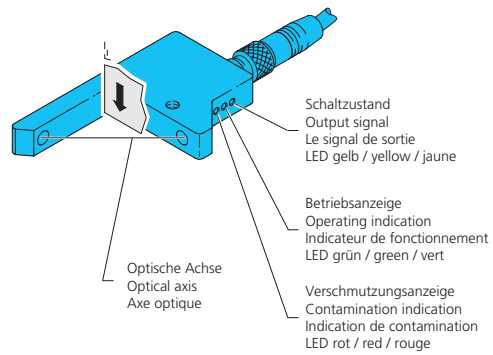


### 安全提示



#### 一般安全提示

警告！没有符合 2006/42/EU 和 EN 61496-1 /-2 标准的安全结构件！不得用于人身安全保护！不遵守规定会导致死亡或重伤危险！仅按规定使用！



## Hochleistungs-Winkellichtschranke

Verschmutzungsanzeige LED rot Dauersignal:  
Der Sensor arbeitet mit geringer Funktionsreserve,  
für einen zuverlässigen Betrieb empfehlen wir das  
Reinigen der Optiken mit einem weichen Tuch.

## High Performance Angled Light Barrier

Contamination indication LED red permanent signal:  
The sensor is working with a small function reserve,  
for reliable operation we recommend to clean the  
optics with a soft cloth.

## Fourche optique angulaire haute performance

LED rouge d'indication de contamination allumée en  
permanence :  
Le détecteur fonctionne avec une faible réserve de  
signal, pour un fonctionnement optimal nous recom-  
mandons de nettoyer les optiques avec un chiffon  
doux.