

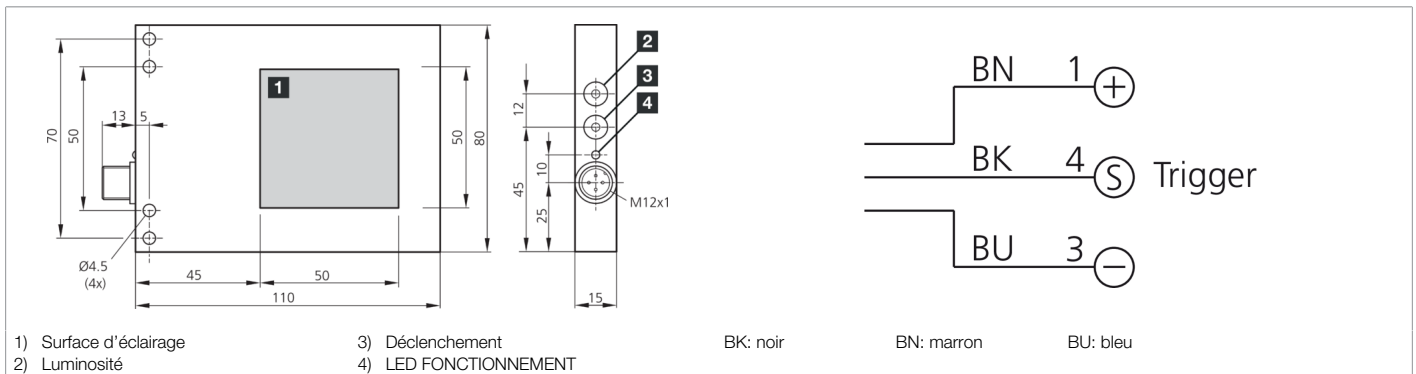
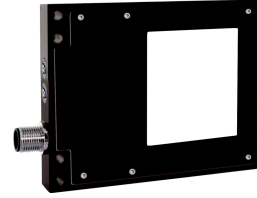


206803

BEK-F50/50-G0TI-IBS

Éclairage de surfaces

- Niveau de luminosité homogène sur toute la plage de tension
- Champ lumineux homogène
- Rendement élevé
- Intensité lumineuse réglable



Fonction													

Caractéristiques techniques (typ)	+20°C, 24 V DC
Tension de service	15 ... 35 V DC (Supply Class 2)
Courant de marche à vide (max.)	160 mA (24 V DC)
Puissance	3,9 W (24 V DC)
Protection contre les inversions de polarité	Oui
Surface d'éclairage	50 x 50 mm
Matériau du boîtier	Aluminium (Noir, Anodisé)
Matériau	PC, opal diffus (Optique de protection)
Classe de protection	III, utilisation en très basse tension de sécurité
Groupe de risque (DIN EN 62471)	Groupe libre
Homologations	UL
Conception	Éclairage de surfaces
Particularités	Entrée de déclenchement
Entrée de déclenchement niveau haut	3,3 ... 35,0 V
Entrée de déclenchement niveau bas	< 2,8 V
Source de lumière	LED
Couleur	Infrarouge
Longueur d'onde	850 nm
Angle d'émission FWHM	120°
Contrôle	Contrôle de la puissance intégrée
Affichage	LED Vert - Voyant de fonctionnement
Résistance aux chocs et aux vibrations	30 g, 11 ms / 10 ... 55 Hz, 1,0 mm
Température ambiante de fonctionnement	0 ... +40 °C
Indice de protection	IP 67
Raccordement	Connecteur, M12, 3 pôles
Câble de raccordement	VK ...



206803

BEK-F50/50-G0TI-IBS

Éclairage de surfaces

Plus d'informations/d'accessoires

<https://www.di-soric.com/206803>