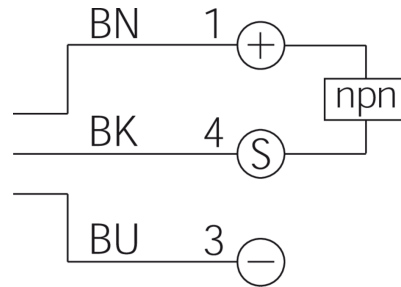
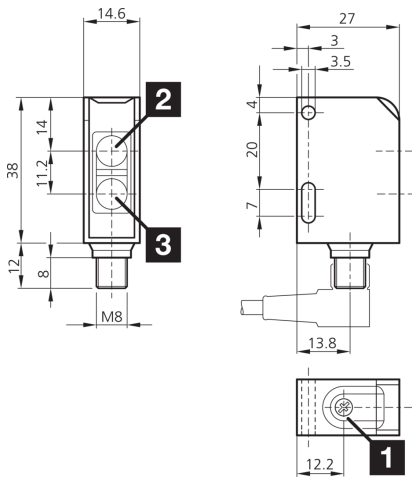




206208
OR 6-41 K 4 N2-T3
Détecteur réflex

- Portée élevée
- Lumière rouge visible avec petit spot lumineux
- Filtre de polarisation
- Sensibilité réglable
- Construction compacte
- Montage universel
- LED d'indication du statut de commutation



1) Potentiomètre
 2) Axe optique (R)

3) Axe optique (É)

BK: noir

BN: marron

BU: bleu

Fonction



Caractéristiques techniques (typ)

+20°C, 24 V DC

| | |
|--|--|
| Tension de service | 10 ... 30 V DC |
| Courant de marche à vide (max.) | 25 mA |
| Dimensions du boîtier | 38 x 27 x 15 mm |
| Longueur du boîtier | 27 mm |
| hauteur du boîtier | 38 mm |
| Largeur du boîtier | 15 mm |
| Matériau du boîtier | Plastique |
| Matériau | Plastique (Fenêtre) |
| Classe de protection | III, utilisation en très basse tension de sécurité |
| Principe de fonctionnement | Détecteur réflex |
| Évaluation | Numérique |
| Conception | Parallélépipède |
| Sortie de commutation | nnp, 100 mA, NO |
| Source de lumière | LED |
| Couleur | Rouge |
| Longueur d'onde | 630 ... 670 nm |
| Modulation | Modulée |
| Protection contre les lumières extérieures | 5 kLx |
| Distance de commutation | 400 ... 4000 mm (R55), 900 ... 9000 mm (R 84), 1000 ... 10000 mm (R 100x100) |

**206208****OR 6-41 K 4 N2-T3****Détecteur réflex**

| Caractéristiques techniques (typ) | +20°C, 24 V DC |
|--|--|
| Portée | 400 ... 10000 mm |
| Réflecteur de référence | Réflecteur R55 inclus |
| Réglage de la sensibilité | Potentiomètre |
| Fréquence de commutation | 500 Hz |
| Température ambiante de fonctionnement | -25 ... +60 °C |
| Indice de protection | IP 67 |
| Raccordement | Connecteur, M8, 3 pôles |
| Câble de raccordement | TK ... |
| Plus d'informations/d'accessoires | https://www.di-soric.com/206208 |