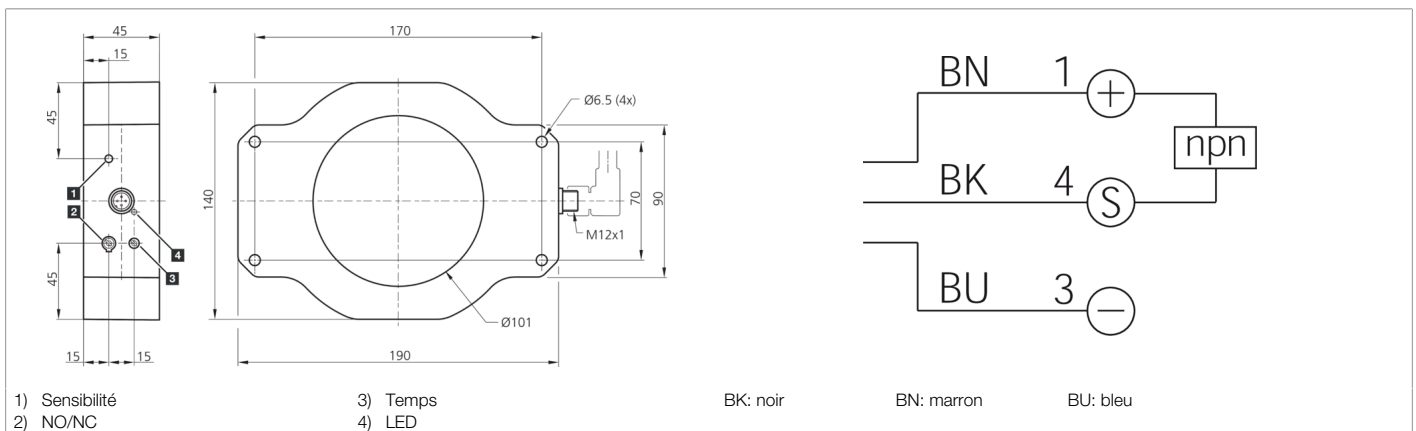
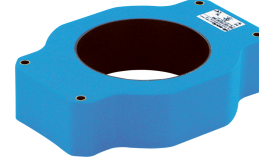




204299
IR 100 NSOK-IBS
Capteur annulaire inductif

- Haute résolution
- Temps de réponse court
- Sensibilité et prolongation de l'impulsion réglables
- Insensible à l'encrassement
- Principe de fonctionnement statique
- Connecteur métallique
- Indice de protection élevé



Fonction									

Caractéristiques techniques (typ)		+20°C, 24 V DC
Tension de service		10 ... 35 V DC (Supply Class 2)
Courant de marche à vide (max.)		15 mA
Protection diélectrique		1000 V
Diamètre intérieur		101 mm
Distance de montage par rapport au métal (min.)		80 mm
Matériau du boîtier		Plastique (PA)
Matériau		POM (Anneau)
Classe de protection		III, utilisation en très basse tension de sécurité
Homologations		UL
Principe de fonctionnement		Inductif
Évaluation		Statique
Sortie de commutation		npn, 200 mA, NO/NC, Commutable
Chute de tension (max.)		2 V
Prolongation de l'impulsion		10 ... 150 ms Réglable
Résolution		Ø 10,0 mm
Réglage de la sensibilité		Potentiomètre
Vitesse de passage des pièces (max.)		25 m/s
Temps de réponse		0,50 ms
Temps de relâchement		10 ms
Température ambiante de fonctionnement		-25 ... +70 °C
Indice de protection		IP 67
Raccordement		Connecteur, M12, 4 pôles, Codage A
Câble de raccordement		VK ...



204299

IR 100 NSOK-IBS

Capteur annulaire inductif

[Plus d'informations/d'accessoires](#)

<https://www.di-soric.com/204299>