

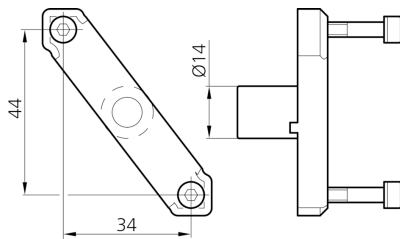
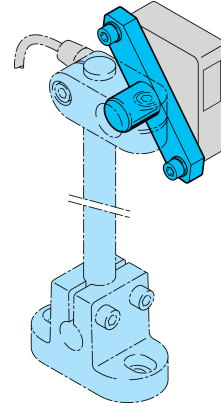


203912

SH-S50-34-44-14

Support de détecteur pour détecteurs photoélectriques de la série 50

- Système de maintien polyvalent et très flexible
- Montage universel
- Réglage en continu
- Conception robuste



Caractéristiques techniques (typ)

Diamètre

Matériau du boîtier

Composants

Convient pour

Gamme de produits

+20°C

A: 14 mm

Plastique

Support de détecteur

Boulon de serrage 14 mm

Support de produit Z-UBT-KL-PH

Plus d'informations/d'accessoires

<https://www.di-soric.com/203912>