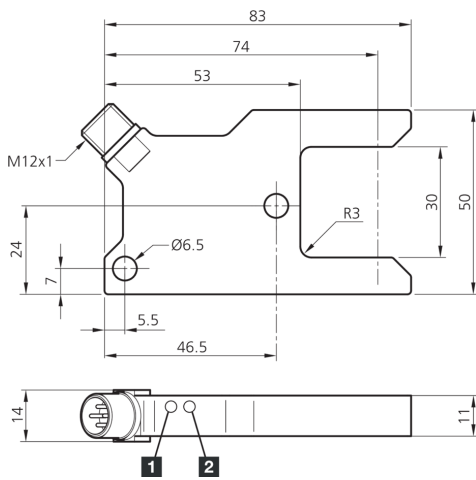
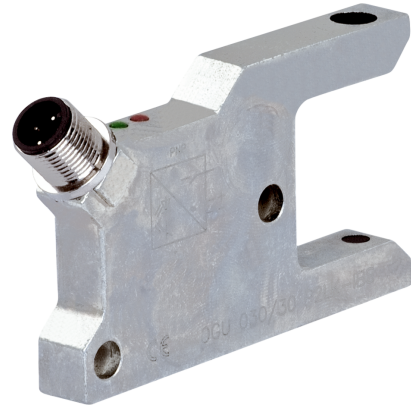




203159
OGU 030/30 P2LK-IBS
Fourche optique

- Très grande réserve d'encrassement/de fonctionnement
- Boîtier robuste en acier galvanisé
- Montage universel
- Électronique intégrée
- Connecteur métallique M12
- Indice de protection élevé



1) LED FONCTIONNEMENT 2) LED SORTIE DE COMMUTATION BK: noir BN: marron BU: bleu

Fonction



Caractéristiques techniques (typ)

+20°C, 24 V DC

Tension de service	10 ... 35 V DC (Supply Class 2)
Courant de marche à vide (max.)	30 mA
Protection diélectrique	500 V
Longueur de côté intérieur	30 mm
Matériau du boîtier	Acier (Galvanisé)
Classe de protection	III, utilisation en très basse tension de sécurité
Homologations	UL
Principe de fonctionnement	Optique
Évaluation	Numérique
Conception	Fourche
Sortie de commutation	pnp, 200 mA, NO
Chute de tension (max.)	2,8 V
Source de lumière	LED
Couleur	Infrarouge
Longueur d'onde	880 nm
Modulation	Modulée
Protection contre les lumières extérieures	70 kLx
Largeur de fourche	30 mm
Résolution	Ø 2,5 mm
Hystérésis de commutation (max.)	0,1 mm



203159
OGU 030/30 P2LK-IBS
Fourche optique

Caractéristiques techniques (typ)	+20°C, 24 V DC
Reproductibilité	0,05 mm
Réglage de la sensibilité	Aucun élément de réglage
Fréquence de commutation	150 Hz
Température ambiante de fonctionnement	-10 ... +60 °C
Indice de protection	IP 67
Raccordement	Connecteur, M12, 4 pôles
Câble de raccordement	VK ...
Plus d'informations/d'accessoires	https://www.di-soric.com/203159