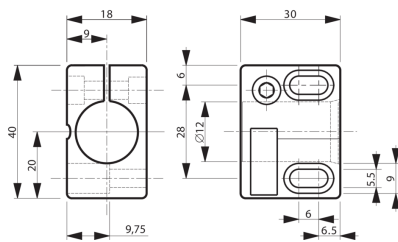




**201622**  
**SH 12 A**  
**Support de détecteur**

- Pour détecteurs cylindriques de Ø 12 mm ou avec filetage M12
- Mise en service rapide
- Réduction des temps de montage et d'arrêt grâce à la construction d'une seule pièce
- Changement de détecteur sans modifier la position du support
- Butée fixe pour le changement de détecteur sans réajustement
- Possibilité de réglage des supports au moyen de trous oblongs



**Caractéristiques techniques (typ)**

**+20°C**

Espacement des trous

28 mm

Fixation

Alésage

Diamètre de serrage

G: 12 mm

Matériau du boîtier

Plastique (PA, 6 GK)

Composants

Support de détecteur

Particularités

Avec butée fixe

Convient pour

Détecteurs Ø 12 mm / Filetage M12

Contenu de la livraison

Support de détecteur

**Plus d'informations/d'accessoires**

<https://www.di-soric.com/201622>