

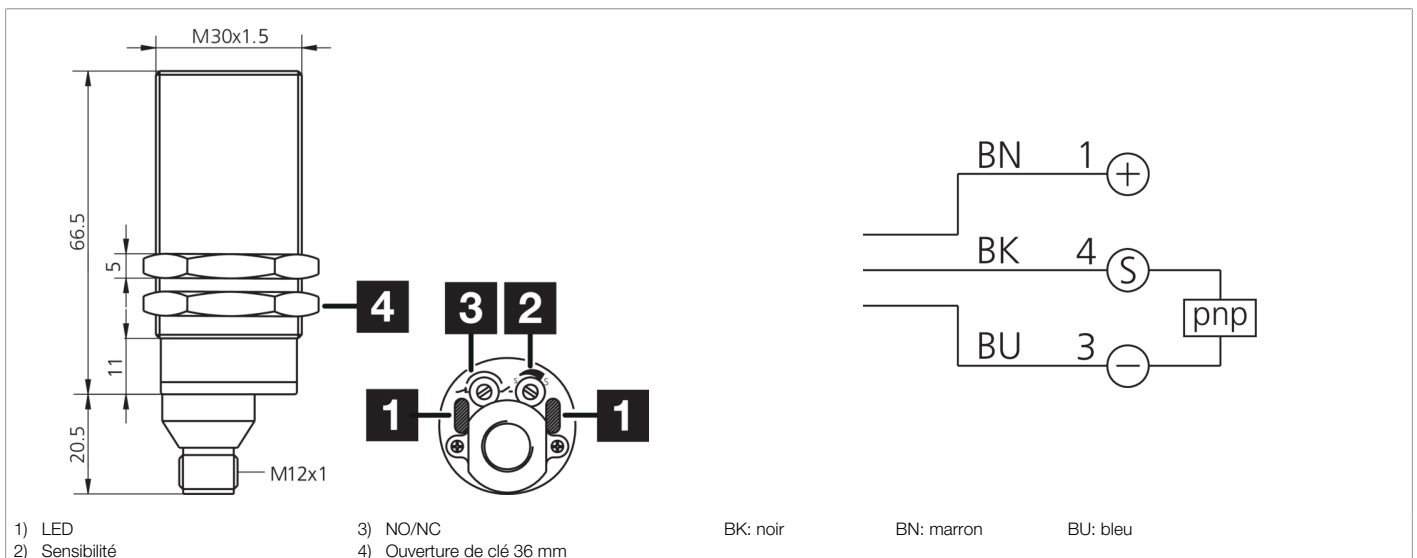
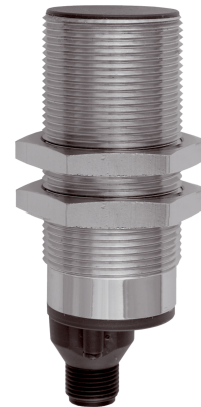


200854

KDC 30 M 20 PSOK-BSL

Détecteur de proximité capacitif

- Détection de matériaux électriquement conducteurs et non conducteurs
- Détection de liquides, poudres et solides
- Détection possible au travers de conteneurs ou d'emballages
- Sensibilité réglable
- Connecteur métallique
- Amplificateur intégré
- Protection contre les courts-circuits
- Suppression des impulsions d'enclenchement
- LED



Fonction										

Caractéristiques techniques (typ)	+20°C, 24 V DC
Tension de service	10 ... 35 V DC
Courant de marche à vide (max.)	10 mA
Protection diélectrique	500 V
Type de montage	Affleurant
Filetage	M30 x 1,5
Longueur du boîtier	87 mm
Matériau du boîtier	Acier inoxydable
Classe de protection	III, utilisation en très basse tension de sécurité
Principe de fonctionnement	Capacitif
Évaluation	Numérique
Conception	Filetage
Contenu de la livraison	2 x écrous M30
Sortie de commutation	pnp, 300 mA, NO/NC, Commutable
Chute de tension (max.)	1,8 V
Distance de commutation (SN)	20 mm
Plaque de mesure standardisée	60 x 60 x 1 mm
Hystérésis de commutation (max.)	15 %
Réglage de la sensibilité	Potentiomètre
Fréquence de commutation	100 Hz



200854

KDC 30 M 20 PSOK-BSL

Détecteur de proximité capacitif

Caractéristiques techniques (typ)	+20°C, 24 V DC
Température ambiante de fonctionnement	-30 ... +70 °C
Indice de protection	IP 67 (Face avant) / IP 64 (Face arrière)
Raccordement	Connecteur, M12, 3 pôles
Câble de raccordement	VK ...
Plus d'informations/d'accessoires	https://www.di-soric.com/200854