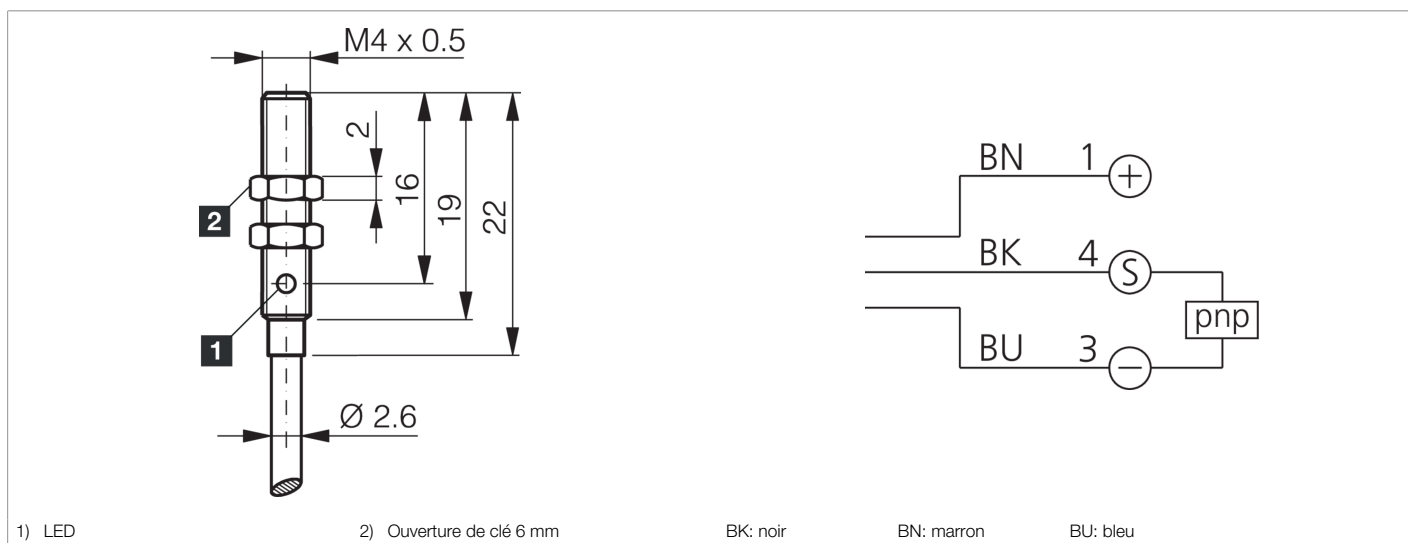
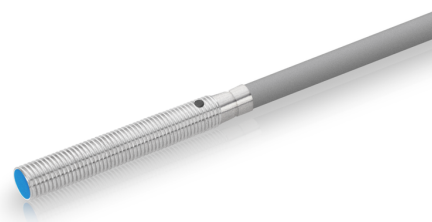




200196
DCC 04 V 1.0 POLK
Détecteur de proximité inductif

- Câble hautement flexible
- Amplificateur intégré
- Protection contre les courts-circuits
- Suppression des impulsions d'enclenchement
- LED



Fonction



Caractéristiques techniques (typ)

+20°C, 24 V DC

| | |
|----------------------------------|--|
| Tension de service | 10 ... 30 V DC |
| Consommation de courant | < 10 mA |
| Protection diélectrique | Selon CEI 60947-5-2 (7.2.3.1) |
| Type de montage | Affleurant |
| Filetage | M4 x 0,5 |
| Longueur du boîtier | 22 mm |
| Matériau du boîtier | Acier inoxydable (V2A) |
| Matériau du câble | PUR |
| Couple de serrage | 0,8 Nm |
| Classe de protection | III, utilisation en très basse tension de sécurité |
| Principe de fonctionnement | Inductif |
| Évaluation | Numérique |
| Conception | Filetage |
| Particularités | Distance de commutation accrue |
| Gamme de produits | INM-300 Miniature extended |
| Sortie de commutation | pnp, 100 mA, NC |
| Chute de tension (max.) | 2 V (100 mA) |
| Distance de commutation (SN) | 1 mm |
| Plaque de mesure standardisée | 4 x 4 x 1 mm |
| Hystérésis de commutation (max.) | < 10 % |



200196

DCC 04 V 1.0 POLK

Détecteur de proximité inductif

Caractéristiques techniques (typ)

+20°C, 24 V DC

Fréquence de commutation

3000 Hz

Température ambiante de fonctionnement

-25 ... +70 °C

Indice de protection

IP 67

Raccordement

Câble, 2,0 m (Extrémité libre)

Plus d'informations/d'accessoires

<https://www.di-soric.com/200196>