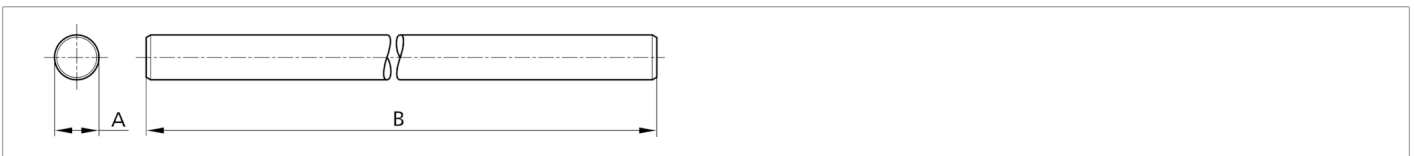

**209471**  
**HS-S-12-100-V**  
**Montagegange**

- Vielseitiges Haltesystem mit hoher Flexibilität
- Universelle Montage
- Stufenlose Justierung
- Robuste Bauweise



|  |  |
|--|--|
| <b>Technische Daten (typ.)</b>         | <b>+20°C</b>   |
| Maß                                    | <ul style="list-style-type: none"> <li>■ Ø 12 mm (Durchm. Montagezapfen/Bohrung)</li> <li>■ B: 100 mm</li> </ul> |
| Gehäusematerial                        | Edelstahl  |
| Komponente                             | Montagegange   |
| Produktserie                           | Z-UBT-KL-MS Montagesystem  |
| <b>Weitere Informationen / Zubehör</b> | <a href="https://www.di-soric.com/209471">https://www.di-soric.com/209471</a>                                    |