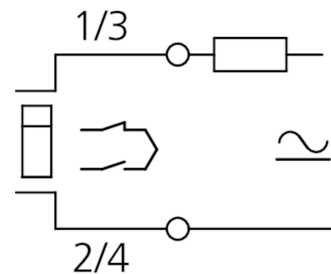
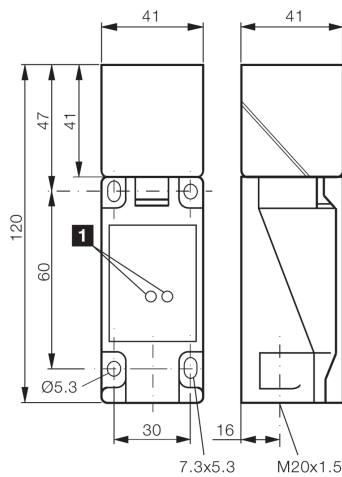




207574
UCCR 40 K 20 SO-KL
Induktiver Näherungssensor

- Betriebsspannung 20 ... 250 V AC/DC
- Schaltfunktion NO/NC umschaltbar
- Kunststoffgehäuse
- LED



1) LED

Funktion



Technische Daten (typ.)

Betriebsspannung	20 ... 250 V AC/DC
Isolationsspannungsfestigkeit	500 V
Einbauart	bündig
Gehäuseabmaße	41 x 41 mm
Gehäuselänge	120 mm
Gehäusehöhe	41 mm
Gehäusebreite	41 mm
Gehäusematerial	Kunststoff (PA)
Funktionsprinzip	Induktiv
Auswertung	digital
Bauform	Quader
Produktserie	INU Allspannung
Schaltausgang	400 mA, AC/DC
Schaltabstand (SN)	20 mm
Normmessplatte	60 x 60 x 1 mm
Schalthyserese (max.)	15 %
Schaltfrequenz	15 Hz
Umgebungstemperatur Betrieb	-25 ... +70 °C
Schutzart	IP 54
Anschluss	Klemmen, A-kodiert



207574

UCCR 40 K 20 SO-KL

Induktiver Näherungssensor

Weitere Informationen / Zubehör

<https://www.di-soric.com/207574>