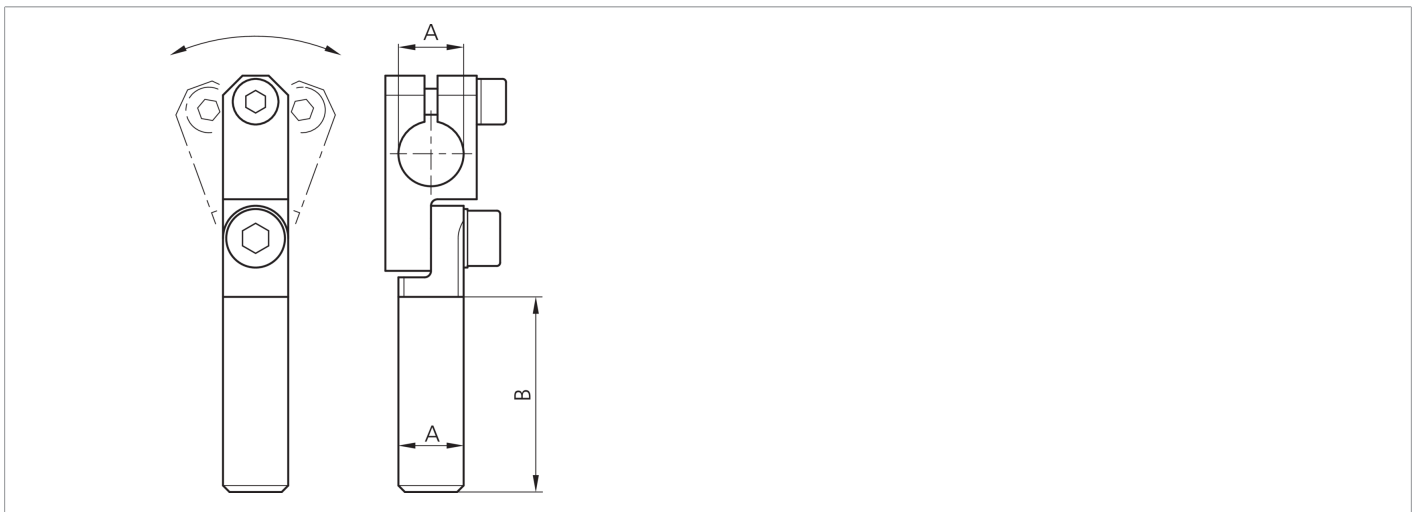
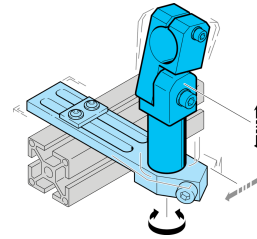




**203903**  
**SH-GLA-10-10-90**  
**Gelenkarm**

- Vielseitiges Haltesystem mit hoher Flexibilität
- Universelle Montage
- Stufenlose Justierung
- Robuste Bauweise



**Technische Daten (typ.)**

Durchmesser	<b>+20°C</b>
Maß	A: 10 mm
Gehäusematerial	B: 90 mm
Komponente	Metall
Besonderheiten	Gelenkarm
Geeignet für	Justierbar
Produktserie	Klemmbolzen 10 mm
	Z-UBT-KL-MS Montagesystem

**Weitere Informationen / Zubehör**

<https://www.di-soric.com/203903>