

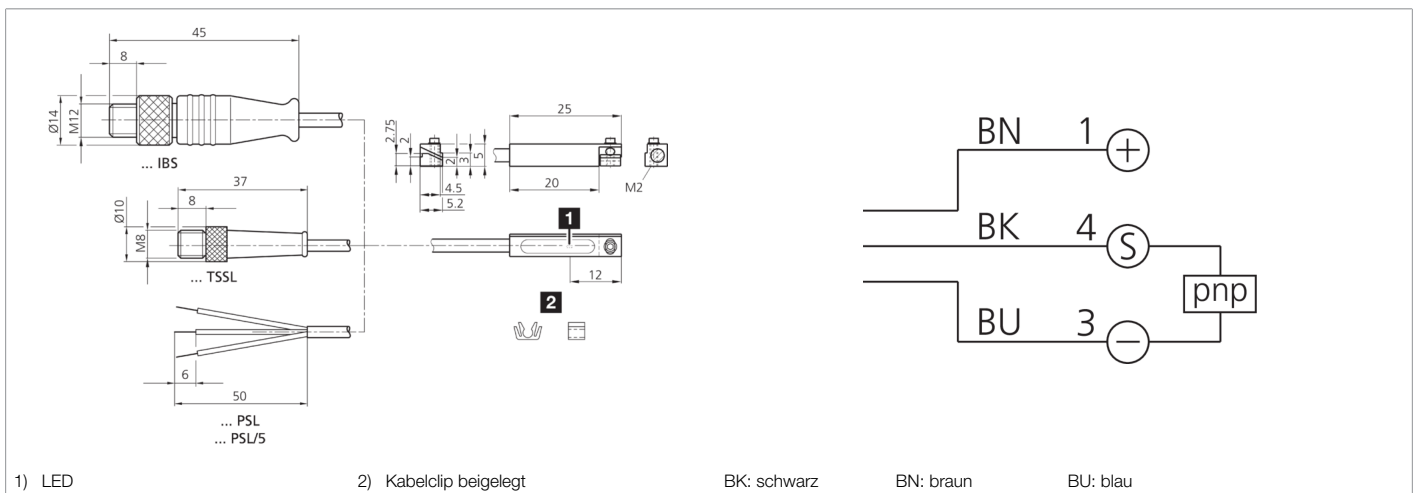
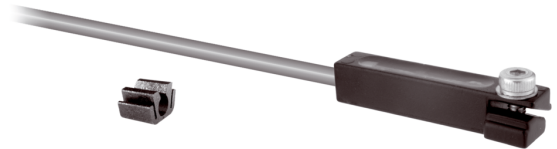


202269

MZEK 25 PSLK/5

Zylindersensor

- Für Pneumatikzylinder mit T-Nut
- Metallgehäuse
- Klemmkeilbefestigung, keine Eindruckstellen am Zylinder
- Präzise Nachjustierbarkeit
- Vollelektronisch
- Hohe Schutzart
- Zubehör für Montage an Rund-, Zugstangen- und Profilverzylinder erhältlich



1) LED 2) Kabelclip beigelegt BK: schwarz BN: braun BU: blau

Funktion



Technische Daten (typ.)

+20°C, 24 V DC

Strombelastbarkeit	200 mA, kurzschlussfest, verpolgeschützt
Betriebsspannung	10 ... 30 V DC
Leerlaufstrom (max.)	10 mA
Isolationsspannungsfestigkeit	500 V
Zylindernut	T-Nut, von oben in die Nut einsetzbar
Befestigung	Klemmkeil (Innensechskant SW 1,5 mm)
Gehäusematerial	Zinkdruckguss
Material Kabel	PUR
Schutzklasse	III, Betrieb an Schutzkleinspannung
Schaltausgang	pnp, 200 mA, NO, kurzschlussfest
Spannungsfall (max.)	2 V
Schaltleistung	< 6 W (30 V, 200 mA)
Reproduzierbarkeit	0,1 mm
Anzeige	LED gelb - Ausgangssignal
Schaltfrequenz	1000 Hz
Umgebungstemperatur Betrieb	-25 ... +70 °C
Schutzart	IP 68 (Gerät und Kabel) / IP 67 (Anschlussstecker)
Anschluss	Kabel, 5,0 m, 3-polig

Weitere Informationen / Zubehör

<https://www.di-soric.com/202269>