

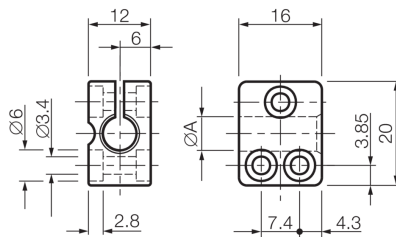


201625

SH 3

Sensorhalter

- Für zylindrische Sensoren mit  $\varnothing$  3 mm oder Gewinde M3
- Fixe Inbetriebnahme
- Reduzierte Montage-/Stillstandzeiten aufgrund einteiliger Konstruktion
- Sensorwechsel ohne Änderung der Halterposition



#### Technische Daten (typ.)

Befestigung	+20°C Bohrung
Gehäuseabmaße	12 x 16 x 20 mm
Klemmdurchmesser	A: 3,0 mm
Gehäusematerial	Kunststoff (PA, 6 GK)
Komponente	Sensorhalter
Besonderheiten	ohne Festanschlag
Geeignet für	Sensoren $\varnothing$ 3 mm
Lieferumfang	Sensorhalter

#### Weitere Informationen / Zubehör

<https://www.di-soric.com/201625>