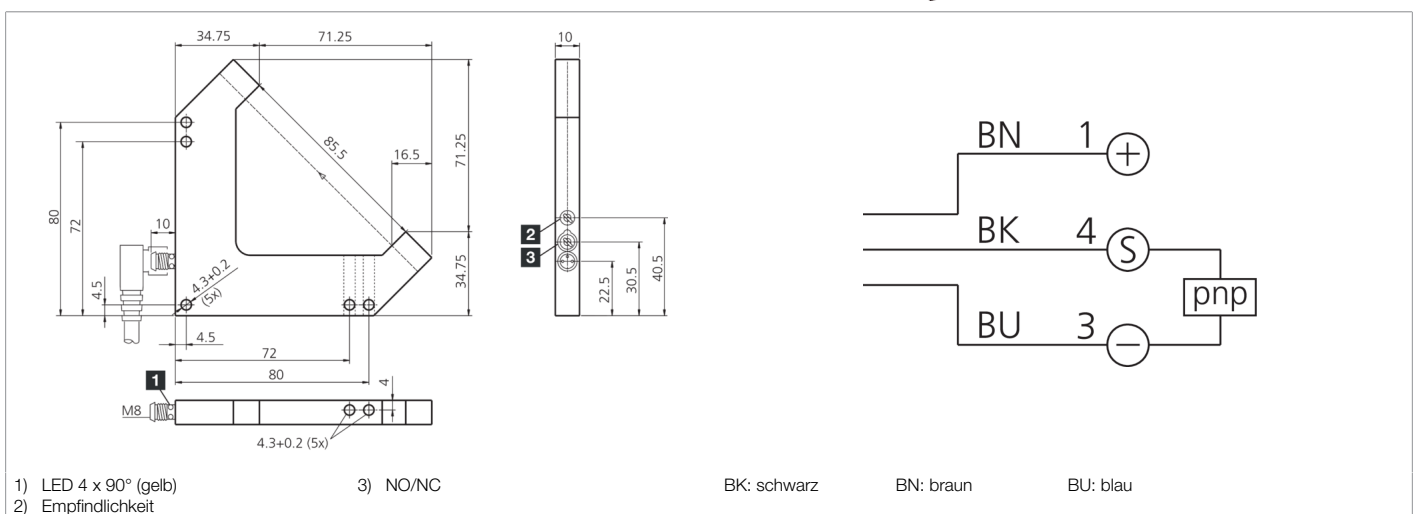
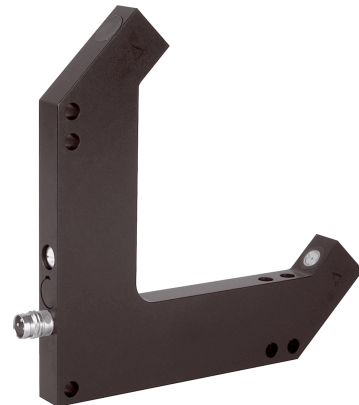




**200976**  
**LGL 081 P3K-TSSL**  
**Laser-Winkellichtschranke**

- Sehr hohe Auflösung
- Seitlich anreihbar
- Optische Achse in x-, y- und z- Richtung anfahrbar
- Sichtbarer Laserpunkt
- Hohe Schaltfrequenz
- Hell-/Dunkelschaltung
- Laserklasse 1
- Helle Ring-LED



Funktion											

Technische Daten (typ.)	+20°C, 24 V DC
Betriebsspannung	10 ... 35 V DC (Supply Class 2)
Leerlaufstrom (max.)	30 mA
Isolationsspannungsfestigkeit	250 V
Schenkellänge innen	80/80 mm
Gehäuseabmaße	106 x 106 x 10 mm
Gehäuselänge	106 mm
Gehäusehöhe	106 mm
Gehäusebreite	10 mm
Gehäusematerial	Aluminium (schwarz, eloxiert)
Schutzklasse	III, Betrieb an Schutzkleinspannung
Zulassungen	UL
Funktionsprinzip	Optisch
Auswertung	digital
Bauform	Winkel
Schaltausgang	pnp, 200 mA, NO/NC, umschaltbar
Spannungsfall (max.)	2,8 V
Lichtquelle	Laser
Laserklasse	CLASS 1 LASER PRODUCT, 1 (IEC 60825-1:2014 / EN 60825-1:2014)
Farbe	Rot
Wellenlänge	650 nm
Modulation	getaktet



**200976**  
**LGL 081 P3K-TSSL**  
**Laser-Winkellichtschranke**

<b>Technische Daten (typ.)</b>	<b>+20°C, 24 V DC</b>
Laserleistung	< 100 µW
Fremdlichtsicherheit	100 kLx
Reichweite	85 mm (optische Achse)
Auflösung	Ø 0,05 mm
Schalthysterese (max.)	20 µm
Reproduzierbarkeit	10 µm
Empfindlichkeitseinstellung	Potentiometer
Schaltfrequenz	3000 Hz
Umgebungstemperatur Betrieb	+5 ... +45 °C
Schutzart	IP 67
Anschluss	Stecker, M8, 3-polig
Anschlusskabel	TK ...
<b>Weitere Informationen / Zubehör</b>	<b><a href="https://www.di-soric.com/200976">https://www.di-soric.com/200976</a></b>